

PROMOTION

commercialisation

INFORMATION

# POURQUOI CHOISIR L'ISR ?

## INVESTISSEMENT SOCIALEMENT RESPONSABLE

Les réponses pédagogiques  
apportées par les établissements financiers

FORMATION

PROMOTION  
INFORMATION

commercialisation

Octobre 2010



Observatoire sur la Responsabilité Sociétale des Entreprises



# Sommaire

## INTRODUCTION : UN BILAN ENCOURAGEANT 3

## I. LES ACTIONS VIS-À-VIS DES SALARIÉS DES ÉTABLISSEMENTS FINANCIERS 5

### A. FORMATION 5

#### 1. Sensibiliser 5

1.1 Mettre à disposition des pages intranet dédiées 5

1.2 Proposer des outils de type e-learning 5

1.3 Organiser des réunions d'échanges 6

#### 2. Approfondir les connaissances à travers des séminaires de formation 6

2.1 Former l'ensemble des collaborateurs 6

2.2 Former les gérants de fonds 7

2.3 Former les commerciaux des réseaux de distribution 7

### B. PROMOTION 9

#### 1. Faciliter les synergies entre analystes et gérants au sein des sociétés de gestion 9

1.1 Diffuser les résultats de la recherche et de l'analyse ISR à tous les gérants de fonds 9

1.2 Mettre en commun des outils informatiques 10

1.3 Regrouper les équipes d'analyse financière et extra-financière 10

#### 2. Créer des instances transversales 11

#### 3. Accompagner les réseaux de distribution dans le développement marketing et commercial 11

3.1 Mettre à disposition des équipes dédiées au développement de l'offre ISR 11

3.2 Mettre à disposition des argumentaires de vente 12

## II. LES ACTIONS VIS-À-VIS DES CLIENTS DES ÉTABLISSEMENTS FINANCIERS 13

### A. INFORMATION 13

1. Proposer des pages Internet 13

2. Mettre à disposition des lettres d'information, des articles et des études 14

3. Diffuser des Web TV 16

4. Participer à des salons professionnels 17

### B. COMMERCIALISATION 18

1. Diffuser de la documentation à vocation commerciale 18

2. Proposer aux réseaux des outils de communication dédiés 19

3. Organiser des campagnes commerciales 20

## III. LES ACTIONS DE PLACE POUR ENCOURAGER LE DÉVELOPPEMENT DE L'ISR 22

# Introduction

## Un bilan encourageant

Le guide "La promotion de l'Investissement Socialement Responsable (ISR) par les établissements financiers" de novembre 2009, publié sous l'égide du Club Finance de l'ORSE concluait ainsi :

"Concrètement, la poursuite du développement de l'Investissement Socialement Responsable passe par un effort renouvelé s'inscrivant dans la durée pour :

- sensibiliser et former l'ensemble des acteurs concernés au sein des établissements financiers pour que l'ISR soit davantage "promu" et "vendu" ;
- communiquer de manière transparente à l'égard des différentes catégories d'investisseurs pour mieux informer et leur donner confiance".

Le présent guide s'attache à faire le point sur les principales initiatives prises en la matière. Il comporte trois parties :

- les deux premières parties recensent les bonnes pratiques mises en œuvre par les établissements financiers membres du Club Finance de l'ORSE ;
- la troisième partie présente les principales actions de sensibilisation et de promotion à caractère collectif, prises au niveau de la Place de Paris.

Ce panorama permet de dresser **un premier bilan encourageant**. Du côté des établissements financiers, on relève une multiplication des initiatives pour diffuser le message de l'ISR au plus près du terrain tant vis-à-vis des salariés que des clients.

En parallèle, on assiste à la poursuite d'efforts collectifs de la part des acteurs de Place. Deux initiatives récentes viennent enrichir celles déjà recensées dans le Guide cité ci-dessus :

- Le Guide Hors Série sur l'Investissement Socialement Responsable publié par la Fédération Bancaire Française (FBF) dans le cadre de son programme "Les Clés de la

Banque"\*, en partenariat avec l'ORSE, le Forum de l'Investissement Responsable (FIR) et Novethic. Ce guide à vocation pédagogique présente les principes de l'ISR à destination de la clientèle des banques.

- Le lancement de la 1<sup>ère</sup> Semaine de l'ISR\*\* (en octobre 2010) sous l'égide du Forum de l'Investissement Responsable (FIR), en association avec plusieurs organisations de Place (dont l'ORSE), et avec le soutien des pouvoirs publics. Cette initiative constitue une occasion de forte mobilisation des acteurs de la chaîne de l'ISR. Grâce au relais de la presse, on peut espérer qu'elle aura un effet démultiplicateur.

L'année 2009 a été marquée par une nouvelle progression des encours (cf. encadré), mais leur répartition montre que cette forme d'investissement reste encore assez mal connue, surtout du grand public. L'effort demande donc à être poursuivi auprès de la clientèle des particuliers. L'accent doit être mis prioritairement sur le renforcement de l'ISR dans la stratégie commerciale des réseaux de distribution. Ce renforcement passe notamment par une meilleure intégration des fonds ISR à l'offre commerciale "traditionnelle" pour améliorer leur accessibilité.

Si le rôle des distributeurs est essentiel pour mener à bien l'effort pédagogique, voire culturel, à consentir d'abord envers les équipes de leurs réseaux, ensuite auprès des clients, il demande à s'inscrire dans un contexte plus large associant de façon synergique l'ensemble des acteurs de la chaîne de l'ISR, les organisations professionnelles et de place, les syndicats (épargne salariale). Les médias sous toutes les formes, de part leur audience, peuvent aussi jouer un fort effet de levier.

**Michel Laviale,**  
Président du Club Finance

### Les principaux chiffres 2009 de l'ISR

En 2009, le marché de l'ISR en France affiche une croissance de +70%. Les encours détenus par les résidents français dépassent ainsi le cap des 50 milliards d'euros. Performance, collecte et conversion expliquent cette croissance spectaculaire.

Les encours des épargnants particuliers font un bond de 111% pour atteindre les 15,6 milliards d'euros (contre 7,4 milliards d'euros en 2008). Ce développement relève d'une part, des efforts des grands réseaux de banque et d'assurance pour vendre de l'ISR à ce type d'investisseurs (via l'assurance-vie notamment), et d'autre part du développement de l'épargne salariale ISR (6,5 milliards d'euros en 2009, contre 3,3 milliards d'euros en 2008).

Toutefois, la clientèle des institutionnels continue à dominer le marché ISR avec 69% des encours.

Source : Novethic. Les chiffres 2009 du marché français de l'ISR

\* - [www.lesclesdelabanque.com](http://www.lesclesdelabanque.com) - \*\* [www.semaine-isr.fr](http://www.semaine-isr.fr)



# Remerciements

Le présent guide a été réalisé à partir du recensement des bonnes pratiques mises en œuvre par les membres du Club Finance et des principales initiatives observées au niveau de la Place de Paris.

La qualité des travaux de l'ORSE repose sur la forte implication de ses membres au sein du Club Finance et sur le partage d'expériences avec des experts d'horizons diversifiés.

Que soient ici remerciés toutes celles et tous ceux qui ont contribué à la réalisation de cette étude, notamment :

- les membres du Club Finance de l'ORSE pour l'apport de leur connaissance sur le sujet de l'Investissement Socialement Responsable
- l'équipe de rédaction composée de :
  - Michel Laviale, président du Club Finance
  - Patricia Lavaud, responsable du Club Finance
  - Thomas Girard, chargé de mission du Club Finance
- l'équipe de l'ORSE pour sa relecture attentive

## Liste des membres du Club Finance de l'ORSE :

- |   |                     |
|---|---------------------|
| • Allianz   | • Dexia             |
| • Aprionis  | • Dexia AM          |
| • Association Française<br>de la Gestion financière (AFG) | • FBF               |
| • AG2R La Mondiale  | • FFSA-AFA          |
| • Amundi  | • Groupama          |
| • AXA   | • Groupama AM       |
| • Banque Neuflyze OBC/<br>Groupe ABN AMRO                 | • Groupe Macif      |
| • BNP Paribas   | • HSBC              |
| • BPCE  | • La Banque Postale |
| • Caisse des Dépôts                                       | • Macif Gestion     |
| • CNP Assurances  | • Malakoff Médéric  |
| • Crédit Agricole   | • Natixis           |
| • Crédit Coopératif                                       | • Natixis AM        |
|   | • Paris Europlace   |
|   | • Société Générale  |

# 1 LES ACTIONS VIS-À-VIS DES SALARIÉS DES ÉTABLISSEMENTS FINANCIERS

Les actions visent d'une part à diffuser la culture ISR aussi largement que possible, grâce au recours à la formation. Et d'autre part, à faire la promotion des critères Environnementaux, Sociaux et de Gouvernance (ESG), pour améliorer leur prise en compte en interne.

## A. FORMATION

Deux types d'outils sont à la disposition des personnels des établissements financiers. Certains sont conçus à des fins de sensibilisation, d'autres ont pour objectif d'approfondir les concepts et techniques de l'ISR.

### 1. SENSIBILISER

#### 1.1 Mettre à disposition des pages intranet dédiées

La formation des salariés des établissements financiers s'appuie souvent sur des pages intranet dédiées. Elles visent, en général, à sensibiliser l'ensemble des collaborateurs sur les enjeux du Développement Durable, les principes de l'ISR, et présentent les Principes pour l'Investissement Responsable de l'ONU (UNPRI)<sup>1</sup>, lorsque ledit établissement en est signataire. Ces pages renvoient fréquemment vers le site Internet de la société de gestion qui met en avant la gamme de fonds ISR offerte à la clientèle.

#### Exemples :

- Depuis 2007, les collaborateurs de **Crédit Agricole Asset Management**<sup>2</sup> ont accès en interne aux "Universités de CAAM", sur le thème de l'ISR ou des UNPRI, ainsi qu'à un site intranet ("CAAM ITMENT"), dédié au Développement Durable et à l'ISR.

A l'occasion de la Semaine de l'ISR, **Amundi** met en place sur ses sites intranet un module pédagogique consacré à l'ISR. Il contient entre autres : une vidéo expliquant l'ISR, une séquence intitulée "faire tomber les idées reçues sur l'ISR" pour parfaire ses connaissances, et un quizz pour les tester. Ce module est également accessible au public des particuliers, de la clientèle institutionnelle et des entreprises sur les sites Internet du Groupe.

- La Banque Postale** sensibilise ses collaborateurs en relayant en interne des supports pédagogiques sur l'Investissement Socialement Responsable.

A l'occasion de la Semaine de l'ISR, des articles thématiques sont publiés sur l'intranet de la Banque. Exemple des sujets abordés : "Définition et genèse de l'ISR ?" ; "Différences entre fonds ISR, fonds solidaires et fonds de partage" ; "La performance des fonds ISR" ; "ISR, phénomène de mode ou phénomène durable ?".

Le guide ISR de la Fédération Bancaire Française (FBF)<sup>3</sup> est également mis en ligne.

- Les groupes **CNP Assurances**, **BNP Paribas** et **Malakoff Médéric** proposent également des rubriques intranet dédiées à l'ISR.



Capture d'écran du site intranet "Sésamm" de Malakoff Médéric

#### 1.2 Proposer des outils de type e-learning

Ce mode d'apprentissage permet une meilleure appropriation des informations par son côté interactif notamment.

#### Exemples :

- En 2010, **BNP Paribas** a lancé un module de formation en ligne pour sensibiliser l'ensemble des collaborateurs du Groupe partout dans le monde aux enjeux de la Responsabilité Sociale/Sociétale des Entreprises (RSE) et à la politique de BNP Paribas dans ce domaine. Ainsi, le collaborateur BNP Paribas se voit confier 6 missions, illustrant 6 thèmes phares de la stratégie RSE du Groupe, qu'il doit remplir afin de devenir un porte parole de la RSE. A cette fin, il doit constituer un portefeuille ISR.

- À l'occasion de la Semaine de l'ISR, **AXA** met en ligne sur ses sites de consultation de compte d'épargne salariale un outil e-learning pour l'ensemble de ses salariés en France. Cet outil vise à sensibiliser les néophytes à l'investissement responsable et à susciter l'engagement.

<sup>1</sup> - <http://www.unpri.org/> - <sup>2</sup> - Le 1<sup>er</sup> janvier 2010, Crédit Agricole Asset Management (CAAM) et Société Générale Asset Management (SGAM) ont additionnés leurs forces, leurs expertises et leur savoir-faire en donnant naissance à Amundi. - <sup>3</sup> - "L'investissement socialement responsable (ISR) - Les minis-guides bancaires". Les clés de la banque, hors-série de juillet 2010, téléchargeable à l'adresse suivante : [http://www.fbf.fr/Web/Internet/content\\_fbf.nsf/\(WebPageList\)/Mini+guide+Hors+serie+L+investissement+socialement+responsable+ISR/\\$File/Mini-Guide-HS-ISR.pdf](http://www.fbf.fr/Web/Internet/content_fbf.nsf/(WebPageList)/Mini+guide+Hors+serie+L+investissement+socialement+responsable+ISR/$File/Mini-Guide-HS-ISR.pdf)

### 1.3 Organiser des réunions d'échanges

Dans de nombreuses sociétés de gestion des réunions d'échanges sur l'ISR sont organisées périodiquement. Elles visent plus particulièrement les gérants de fonds ISR et "mainstream" ("courant principal" en anglais).

#### ➔ Exemples :

- **CNP Assurances** organise chaque trimestre des Comités de gestion ISR. Ils ont pour objectif d'informer les gérants et les membres des services financiers, et d'encourager le dialogue.
- Chez **ECOFI Investissements**<sup>4</sup>, l'équipe ISR participe aux réunions hebdomadaires des gestions actions et taux. A titre d'exemple, voici le sommaire d'une de leurs interventions.

POINT ISR - Réunion hebdomadaire gestion actions	
Emetteur: ML	Date : 08/06/2010
EXTENSION DU PERIMETRE DE NOTATION ISR	1
Calendrier d'analyse des valeurs demandées à Ethifinance	1
ENGAGEMENT	2
KPN - Résultats de l'action d'engagement	2
ENERGIES RENOUVELABLES	2
Saint-Gobain: Le groupe confirme son ambition pour le solaire	2
FIRST SOLAR : ne pourra répondre à la demande mondiale de modules solaires en 2010	2
EOLIEN: L'Europe lance officiellement le programme European Wind Initiative	3
ENVIRONNEMENT	3
Guide électronique de Greenpeace pour une « High-tech responsable »	3
AIR FRANCE - KLM plaide pour l'exclusion des vols longs courriers de du système européen de quotas de CO2	4

Sommaire du "POINT ISR - Réunion hebdomadaire gestion actions" d'ECOFI Investissements

- À l'occasion de la Semaine de l'ISR, **Crédit Agricole** et ses filiales, Amundi et Predica, proposent à ses 39 Caisses Régionales de relayer un tchat : "Tout savoir sur l'Investissement Socialement Responsable". Un module de préparation est mis à disposition pour promouvoir ce dispositif et poser des questions à l'avance.
- Toujours à l'occasion de la Semaine de l'ISR, **Groupama** organise des conférences téléphoniques inter-réseaux, et **HSBC Global Asset Management** propose un échange avec un spécialiste produit ISR, pour répondre à toutes les questions des collaborateurs des agences.

## 2. APPROFONDIR LES CONNAISSANCES À TRAVERS DES SÉMINAIRES DE FORMATION

Les séminaires de formation dispensés sont plus ou moins techniques en fonction de l'établissement financier considéré (établissement bancaire, société d'assurance ou société de gestion de portefeuilles) et du public visé : ensemble des collaborateurs, gérants de fonds, et commerciaux.

### 2.1 Former l'ensemble des collaborateurs

On distingue deux types de formations :

- **Les formations généralistes** sur le Développement Durable et la Responsabilité Sociale/Sociétale de l'Entreprise (RSE), qui intègrent des informations relatives à l'ISR.

#### ➔ Exemple :

- Dans le cadre d'une formation sur la responsabilité sociale et environnementale<sup>5</sup>, **La Banque Postale** présente à l'ensemble de ses collaborateurs sa pratique de l'investissement responsable.

**La Banque Postale, une banque unique et singulière en matière de Développement Responsable**

**La Banque Postale cultive la confiance de ses clients**  
Elle cultive la confiance de près de 9,9 millions de clients. Elle les accompagne dans une relation bancaire durable, leur offrant une gamme de produits et services accessibles, axés sur les besoins essentiels, à un tarif raisonnable, dans la configuration la plus adaptée aux besoins de chacun, du plus modeste au plus fortuné.

■ Une offre de produits et services bancaires responsables :  
Depuis 2009, le cahier des charges de conception des produits et services de La Banque Postale intègre des critères de responsabilité sociale et environnementale au travers de la **Check list ESG**.

■ Une pratique de l'investissement responsable :  
Une approche ISR (Investissement Socialement Responsable) qui lui est propre, avec obtention systématique des labels (Novethic, Finansol) et reconnue pour la transparence auprès de ses clients.  
100% des actifs sous gestion ESG avec engagement de progrès sur l'exigence ESG appliquée (LBPM).  
Des actions d'investissement dans des domaines au cœur de ses valeurs (accessibilité, proximité, responsabilité) et conforme à sa vision des enjeux environnementaux et sociaux.  
L'exclusion des entreprises impliquées dans la production ou la commercialisation d'armes controversées (bombes à sous munitions et mines anti-personnel) dans toutes les opérations pour le compte de ses clients, comme pour son compte propre.

Support de la formation " La Responsabilité Sociale et Environnementale à La Banque Postale "

- **Les formations spécifiques** à l'ISR, dans lesquelles on retrouve généralement les éléments d'information suivants :

#### La définition de l'ISR

- La genèse
- Le concept
- Les différentes approches
- Les approches connexes (fonds solidaires et fonds de partage)
- Les classes d'actifs

#### Le marché de l'ISR

- Les statistiques de marché
- Les clients

#### Les acteurs de l'ISR

- Les principales sources d'information ESG
- Les autres sources
- Les cabinets de conseil
- Les normes et labels

Eléments d'information sur l'ISR, communs aux formations dispensées par les membres du Club Finance de l'ORSE

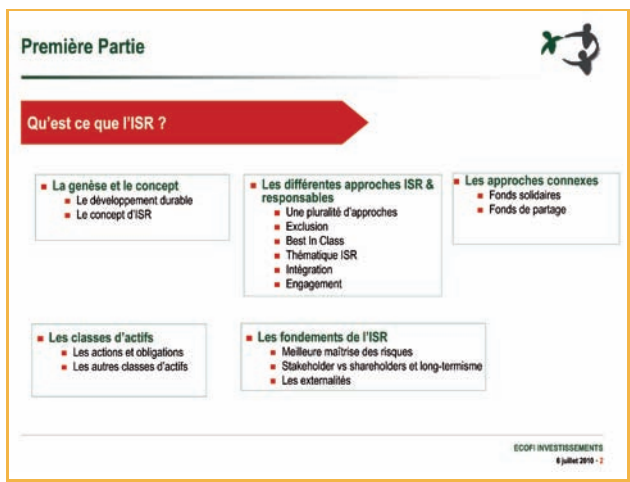
#### ➔ Exemples :

- En 2010, l'équipe ISR d'**ECOFI Investissements** a dispensé une formation de 2 heures sur l'ISR et le Développement Durable<sup>6</sup> à l'ensemble des collaborateurs de la société de gestion (70 personnes).
- Chez **CNP Assurances**, une présentation des supports ISR et de l'intégration de critères d'analyse ESG dans la gestion des actifs financiers est destinée aux équipes en charge de la stratégie financière, au service marketing et aux responsables du réseau commercial.

<sup>4</sup> - ECOFI Investissements est une société de gestion de portefeuilles, filiale du Groupe Crédit Coopératif. - <sup>5</sup> - La Banque Postale - " La Responsabilité Sociale et Environnementale à La Banque Postale", datée d'avril 2010 - <sup>6</sup> - ECOFI Investissement - "Formation ISR & Solidaire", en date du 6 juillet 2010.



- **Groupama** a mis en place depuis plusieurs années des "Ateliers ISR", dont l'objectif est de former des formateurs à l'ISR. Ces ateliers présentent notamment des outils pour organiser un événementiel ISR dans une zone géographique spécifique.



Support de la "Formation ISR & Solidaire" d'ECOFI Investissements

## 2.2 Former les gérants de fonds

Des formations plus techniques sont dispensées aux gérants de fonds "mainstream" (intégration ISR).

### ➔ Exemples :

L'AFG a intégré l'ISR dans un module<sup>7</sup> de son programme de formation professionnelle PRAM – Programme Asset Management. Elle a également participé à la conception et au pilotage d'un numéro spécial de la Revue d'Economie Financière sur l'ISR<sup>8</sup>.

## 2.3 Former les commerciaux des réseaux de distribution

En parallèle des formations généralistes au Développement Durable, à la RSE ou à l'ISR, des séminaires d'approfondissement sont spécialement conçus à l'attention des équipes de ventes.

### ➔ Exemples :

- Au sein des réseaux d'**Allianz** en France, l'ISR fait l'objet de plusieurs actions de promotion à travers : un dispositif de formation complet pour les réseaux ; et une communication spécifique (comprenant des argumentaires de vente, des vidéos d'interviews de gérants, et un magazine trimestriel "Asset News" pour développer la culture ISR). Depuis 2002, plus de 2500 conseillers ont été formés sur l'expertise ISR et plus de 1500 conseillers ou agents généraux ont participé à un atelier ISR lors des Forums organisés chaque année.

- **Crédit Agricole Asset Management**<sup>9</sup> et sa filiale **Intégral Développement Asset Management (IDEAM)**<sup>10</sup> ont complété à l'automne 2009 le dispositif de formation à l'ISR à destination des conseillers des Caisses Régionales de Crédit Agricole à travers : l'organisation de web conférences pour toutes les caisses en France sur le thème générique de l'ISR et l'offre de produits ; et la mise à disposition d'un bagage de formation qui permet à un animateur de former les conseillers des Caisses Régionales, de manière interactive, à l'ISR. Cet outil "clés en mains" permet une formation sur l'ISR homogène et diffusable rapidement. Différents modules de formations sont par ailleurs régulièrement proposés aux conseillers Banque Privée du LCL.

- A l'automne 2009, **Société Générale Asset Management (SGAM)**<sup>11</sup> et le réseau **Société Générale** se sont associés pour former les collaborateurs des agences à l'ISR<sup>12</sup>. Un stand a parcouru la France sur une vingtaine de dates avec l'ambition de toucher 2000 à 2500 conseillers de clientèle. Des gérants de SGAM présentaient les fondements de l'ISR, les mécanismes de l'analyse ESG et deux fonds phares de la gamme. Chaque session s'ouvrait par un Quizz et se terminait par un échange avec les conseillers.

- **BNP Paribas** organise des "road shows" de spécialistes ISR (analystes, gérants et commerciaux) et des formations à partir des documents de la "Campagne investir durable" conçus par BNP Paribas Fortis<sup>13</sup>.

- Les équipes de gestion extra-financière de **La Banque Postale Asset Management** interviennent tout au long de l'année en régions pour former la chaîne commerciale de la Banque aux enjeux du Développement Durable et à sa déclinaison en terme d'investissement responsable. A titre d'exemple, une formation spécifique sur la gamme "Investir Autrement" est apportée aux conseillers commerciaux. A l'occasion de la Semaine de l'ISR, **La Banque Postale** incite ses commerciaux à se former sur les produits d'investissement responsable par le biais d'un quizz d'une dizaine de questions l'intranet commercial. Les gagnants se verront remettre un cadeau aux couleurs de la mission Diversité, Handicap et Egalité des Chances.

- Chez **Dexia Asset Management**, le plan pluriannuel de formation et de développement des compétences mis en place par la Direction des Ressources Humaines se concentre notamment sur la formation aux produits phares et aux processus de gestion clés, dont fait partie la gestion durable. En parallèle, des actions de support marketing sont également organisées de façon à assister les équipes de vente dans la commercialisation de l'ISR (animation d'un réseau d'ambassadeurs sur l'ISR, conférences téléphoniques mensuelles sur l'ISR, présentations ISR une ou deux fois par an dans le cadre d'une "académie des ventes").

7 - AFG – "PRAM", Module 5, Instruments financiers, Gestion financière et administrative - 8 - Revue trimestrielle de l'association d'économie financière, n°85, septembre 2006 – "L'investissement socialement responsable" - 9 - Cf. note 2 - 10 - IDEAM est le centre d'expertise en Investissement Responsable au sein de la gestion d'actifs d'Amundi. Créée en 2003, IDEAM, est la filiale dédiée d'Amundi, en matière d'Investissement Responsable - 11 - Le 1<sup>er</sup> janvier 2010, Société Générale Asset Management (SGAM) et Crédit Agricole Asset Management (CAAM) ont additionné leurs forces, leurs expertises et leur savoir-faire en donnant naissance à Amundi - 12 - Société Générale – "L'Investissement Socialement Responsable : mode ou préoccupation structurelle ?", datée de 2009 - 13 - Campaign Management Private Banking en Save & Invest – Organisée par BNP Paribas Fortis, du 15 octobre au 13 novembre 2009, à l'occasion de la "Semaine de l'Investissement Durable & Socialement Responsable" – Semaine Belsif.

- **AGICAM** organise des formations à l'ISR dans les Directions Commerciales du **Groupe AG2R La Mondiale** situées en régions. Elles contiennent notamment une présentation du processus de gestion et de la politique de vote de la société de gestion.
- La **Banque Neuflyze OBC / Groupe ABN AMRO** organise un cycle de formation sur les opportunités business liées au Développement Durable dans le métier de banquier. L'objectif est de développer un argumentaire pour parler "Développement Durable" aux clients et préparer les commerciaux à proposer la nouvelle gamme de produits lancée en 2010.



Support de la formation "L'Investissement Socialement Responsable mode ou préoccupation structurelle" de la Société Générale



Support de la formation "Campagne investir durable" de BNP Paribas Fortis



Support de la formation "L'Investissement Responsable" d'AGICAM – AG2R La Mondiale



Support de la formation "Expertise ISR Natixis AM" de Natixis Asset Management



## B. PROMOTION

Les établissements financiers ont mis en place différentes démarches de promotion de l'ISR en interne afin de faciliter la prise en compte de critères extra-financiers dans les processus de conception, de gestion et de commercialisation des produits ISR.

Ces démarches sont de trois natures :

- celles qui visent à renforcer les synergies entre les analystes et les gérants de portefeuilles ;
- celles qui sont transversales à tous les départements des sociétés de gestion ;
- celles qui sont davantage destinées à accompagner le développement marketing et commercial de l'offre ISR.

### 1. FACILITER LES SYNERGIES ENTRE ANALYSTES ET GÉRANTS AU SEIN DES SOCIÉTÉS DE GESTION

Plusieurs établissements financiers s'appuient sur les connaissances et les compétences des équipes d'analyse extra-financière pour en faire bénéficier les autres départements de leur société de gestion. Ces démarches permettent une meilleure diffusion de la recherche et de l'analyse extra-financière dans la conception et la gestion de fonds ISR ou "classiques" ("intégration ESG").

#### 1.1 Diffuser les résultats de la recherche et de l'analyse ISR à tous les gérants de fonds

La plupart des sociétés de gestion disposent aujourd'hui d'équipes d'analyse ISR en charge de la recherche, de l'analyse et de la notation extra-financière des émetteurs de valeurs mobilières de placement. Elles mettent leur expertise à disposition de l'ensemble des gérants de fonds.

#### Exemples :

- Pour **Dexia Asset Management**, le but de l'équipe Investissement Responsable et Durable (IRD) est d'identifier les risques et les opportunités liés à des facteurs Environnementaux, Sociaux et de Gouvernance (ESG). Créée en 1996, cette équipe dispose de 20 spécialistes IRD dont la moitié sont des analystes de durabilité. Ces analystes sont chargés de produire des notations de durabilité pour les émetteurs privés et publics et faire de l'engagement sur les questions ESG avec les entreprises.
- **AXA Investment Managers** a souhaité étendre l'intégration des critères extra-financiers à la gestion traditionnelle et aux différentes expertises à partir de 2006 par la mise en place d'une équipe de recherche Investissement Responsable (IR) qui est composée de 8 membres, incluant 5 analystes avec une expérience significative en investissement traditionnel et une forte expertise thématique. L'équipe IR d'AXA IM rapporte au vice-président d'AXA IM. Elle est le

porte-parole tant en externe qu'en interne des thématiques de l'ISR. En interne un RI Network a été mis en place. Il est composé des principaux décisionnaires d'AXA IM dont l'objectif est de les sensibiliser sur des sujets importants et d'accélérer l'intégration de l'ESG dans l'ensemble de la gestion d'actifs d'AXA IM.

- Chez **HSBC**, une plate-forme ISR a été créée en janvier 2007, rassemblant une équipe d'analystes répartis à travers le monde. Sa mission est de fournir à l'ensemble des sociétés de gestion du Groupe, les prestations leur permettant de concilier une offre ISR avec leur expertise de gestion. Cette plate-forme est également en charge d'implémenter à l'échelle du Groupe les Principes pour l'Investissement Responsable (PRI). Son champ d'application s'étend à la gestion "mainstream". Un intranet fournit à tous les professionnels de la gestion une recherche ESG complète.
- **Amundi** a lancé une initiative originale contribuant à la recherche ISR en associant des experts externes : le Comité Scientifique de réflexion sur la Finance Responsable. Composé d'une quinzaine de membres permanents, le Comité réunit des personnalités aux compétences reconnues : chefs d'entreprise, économistes, financiers, philosophes, scientifiques, sociologues ainsi que des personnalités du **Groupe Crédit Agricole**. Il a pour principales missions :
  - d'étudier, sous l'angle des différentes disciplines de ses membres, les grandes questions liées au développement durable ;
  - d'élaborer des recommandations pratiques à destination des entreprises et d'en examiner la traduction concrète en matière d'Investissement Responsable ;
  - de favoriser la diffusion des résultats de ses travaux dans des cahiers à destination des collaborateurs du Groupe Crédit Agricole, d'Amundi et de ses clients, mais aussi des différentes institutions de Place de faire progresser la prise de conscience du grand public.



Présentation de l'équipe Investissement Responsable d'AXA IM



Présentation des expertises d'IDEAM

## 1.2 Mettre en commun des outils informatiques

Des outils informatiques ont été créés afin de permettre à l'ensemble des gérants de fonds d'intégrer la notation ESG des émetteurs dans leur processus de prise de décision et de suivre la qualité ISR de leurs portefeuilles de valeurs.

### ➔ Exemples :

- **Groupama Asset Management** travaille depuis 2006 à l'intégration des enjeux extra-financiers à l'analyse financière fondamentale afin de ne délivrer qu'une seule et unique recommandation à ses gérants. Ces derniers peuvent aussi consulter les référentiels quantitatifs de la notation ESG des émetteurs privés européens qui sont à leur disposition à travers les outils de gestion "Alpha actions" et "Alpha taux" que la société de gestion a développés. Dans le respect de contraintes ISR et financières établies des produits financiers ou mandats de clients, un outil d'évaluation de la note ISR de portefeuille (outil de "scoring" ISR) leur permet de simuler à chaque entrée, sortie et/ou changement de pondération de titres, l'impact en termes de construction de portefeuilles, et d'assurer ainsi le suivi de la qualité ISR de ces derniers.
- **IDEAM**<sup>14</sup> a développé un outil interne qui permet la diffusion des notes ESG et des recommandations des analystes financiers et des analystes crédit vers toutes les équipes de gestion, de manière à répondre aux besoins des différents processus.
- L'équipe Investissement Responsable d'**AXA Investment Managers** a mis en place un outil, le "RI Search", qui est à la disposition de tous les gérants en France et au Royaume-Uni. Il permet à ces derniers :
  - d'évaluer le risque extra-financier d'un investissement/de leurs portefeuilles ;
  - d'intégrer de nouveaux paramètres (les critères ESG) de performance et de "stock picking" (sélection de valeurs) dans leur processus d'investissement ;
  - d'enrichir le reporting client et de mieux répondre à la demande croissante pour l'intégration des critères ESG dans les processus de gestion.



Présentation de l'outil "RI Search" d'AXA IM

## 1.3 Regrouper les équipes d'analyse financière et extra-financière

Plusieurs sociétés de gestion intègrent les critères Environnementaux, Sociaux et de Gouvernance (ESG) à l'analyse fondamentale, et regroupent les analystes financiers et extra-financiers au sein d'un même département.

### ➔ Exemples :

- **Natixis Asset Management** s'attache à diffuser progressivement les critères ESG à l'ensemble des gestions "classiques". Ainsi, les équipes de recherche extra-financière et d'analyse crédit sont désormais réunies au sein d'un même département, en vue de favoriser les synergies et le partage d'information (18 analystes extra-financiers et crédit). Un pôle de recherche quantitative a été constitué au cœur de la Direction Recherche Extra-Financière et Crédit : deux ingénieurs quantitatifs sont dédiés à la réalisation d'études (corrélation, théorie des événements) visant à analyser la matérialité des critères extra-financiers.
- Chez **Groupama Asset Management**, les analystes extra-financiers sont intégrés à l'équipe Buy-side du département de l'Analyse Financière et Extra-Financière - AFEEF. Situés sur le même plateau que les gérants, ils travaillent en collaboration directe et en binôme avec les analystes financiers et crédit de manière sectorielle afin de mieux apprécier les enjeux (risques/opportunités). L'objectif est d'élargir le spectre de l'analyse fondamentale en intégrant l'analyse extra-financière dans un souci d'une meilleure identification et maîtrise des risques thématiques et/ou sectoriels mais aussi d'appréhension des nouvelles opportunités de valeur ajoutée pour l'entreprise et ses parties prenantes (création de valeurs).

<sup>14</sup> - IDEAM est le centre d'expertise en Investissement Responsable au sein de la gestion d'actifs d'Amundi. Créée en 2003, IDEAM, est la filiale dédiée d'Amundi, en matière d'Investissement Responsable.



- Le pôle de recherche d'**IDEAM** dédié à l'investissement responsable est constitué autour de deux axes : l'analyse extra-financière et la recherche quantitative. Cette organisation reflète la spécificité du processus de recherche extra-financière d'**IDEAM** qui consiste à établir une appréciation sur le positionnement ESG des entreprises et à déployer et valoriser l'ESG en amont et en aval de la construction de portefeuille.

## 2. CRÉER DES INSTANCES TRANSVERSALES

Une étape supplémentaire a été franchie par certaines maisons qui ont créé des structures transversales intégrant l'ensemble des fonctions nécessaires au développement de l'offre ISR.

### ➔ Exemples :

- Un des précurseurs en la matière est **Allianz Global Investors France**, qui a mis en place un pôle de développement de l'ISR. Ce dernier a pour principales missions :
  - d'approfondir et enrichir les processus ISR (actions et taux) ;
  - de développer de nouveaux produits ;
  - de participer activement à la promotion de l'ISR ;
  - d'assurer la représentation d'AGI France dans les instances de Place en France et à l'international.
- Une initiative originale a été lancée par le **Crédit Agricole Asset Management**<sup>15</sup> qui a décidé de filialiser son expertise ISR. Créée en 2003, **IDEAM** est la filiale dédiée d'**Amundi**, en matière d'Investissement Responsable. Cette structure a pour principales missions :
  - l'analyse extra-financière des entreprises et des États en fonction d'un référentiel de critères Environnementaux, Sociaux et de Gouvernance (ESG),
  - l'expertise en recherche quantitative sur l'Investissement Responsable et les critères ESG,
  - la promotion de la gamme Socialement Responsable d'**Amundi** et son accompagnement pédagogique auprès des réseaux de distribution du Groupe Crédit Agricole,
  - l'initiative à la création de nouveaux produits,
  - la gestion des fonds éthique, de partage et d'entrepreneuriat social,
  - la coordination de projets transversaux liés au développement durable,
  - le lien avec la Mission Développement Durable de Crédit Agricole SA.
- Le Comité de Réflexion et d'Orientation de l'Investissement Responsable (CROIRE) est au cœur du processus de gestion socialement responsable d'**AGICAM**<sup>16</sup>. Il a pour vocation d'orienter l'ISR selon les sensibilités particulières du **Groupe AG2R La Mondiale** et de veiller à la conformité des orientations prises par le Comité de pilotage de l'investissement responsable. Ce Comité a donc pour fonction de valider la conformité des processus de gestion d'AGICAM et la politique responsable et décliner les valeurs du Groupe dans le champ de l'Investissement responsable. Il se tient semestriellement.

Parallèlement, le Comité Responsable interne rassemble les membres du Directoire, les équipes de gestion, la cellule d'analyse ISR, le contrôleur déontologue et les équipes commerciales. Il est force de proposition pour le CROIRE. En effet, il est le lieu de tous les échanges relatifs à l'ISR : réflexions, informations et discussions. A chaque réunion, sont discutés les points suivants :

- actualité générale ;
- produit IR d'AGICAM ;
- processus d'investissement responsable ;
- recherche ;
- dialogue avec émetteurs ;
- droits de vote ;
- investissement solidaire ;
- réflexion sur l'offre.

## 3. ACCOMPAGNER LES RÉSEAUX DE DISTRIBUTION DANS LE DÉVELOPPEMENT MARKETING ET COMMERCIAL

### 3.1 Mettre à disposition des équipes dédiées au développement de l'offre ISR

On retrouve des équipes dédiées au développement de l'offre ISR dans plusieurs sociétés de gestion dont l'une des tâches est d'accompagner les équipes de ventes des réseaux de distribution.

### ➔ Exemples :

- Chez **IDEAM**, une équipe dédiée est en charge du développement des produits Responsables et de leur promotion ainsi que de l'accompagnement des réseaux dans leur démarche de commercialisation.
- **Groupama Asset Management** ne dispose pas de département ISR dédié en tant que tel, mais d'un ensemble de correspondants ISR dans tous les métiers de la société de gestion et d'un Responsable développement ISR qui rapporte directement au Directeur général délégué. Il a pour mission d'animer et de coordonner l'ensemble des équipes au sein de toutes les directions, dans un souci de diffusion, de promotion, d'intégration (développement des outils) et de généralisation de la démarche responsable à l'ensemble des processus de gestion. Surtout, il est en charge d'animer le développement marketing et commercial des produits ISR dits de "niche" ("Core ISR") et d'accompagner la communication et diffusion de la démarche auprès de la clientèle institutionnelle et des prescripteurs des réseaux du Groupe pour les particuliers.
- Chez **HSBC**, le spécialiste produit ISR placé sous l'autorité du CIO - Chief Investment Officer - de **HSBC Global Asset Management** est en charge, pour le monde, du développement de l'offre, de soutenir les équipes de ventes dans leurs relations avec les institutionnels, de les former et de prendre en compte les attentes des clients pour mettre en place des solutions adaptées.

<sup>15</sup> - Le 1<sup>er</sup> janvier 2010, Crédit Agricole Asset Management (CAAM) et Société Générale Asset Management (SGAM) ont additionnés leurs forces, leurs expertises et leur savoir-faire en donnant naissance à Amundi - <sup>16</sup> - AGICAM est une société de gestion de portefeuilles, filiale du Groupe AG2R - La Mondiale.

### 3.2 Mettre à disposition des argumentaires de vente

Les établissements financiers ont créé des outils (vidéos, argumentaires de vente,...) présentant l'offre ISR à leurs équipes de vente.

#### Exemples :

- **BNP Paribas** propose à ses commerciaux un argumentaire de vente sous la forme d'une fiche pratique qui présente les rubriques suivantes :
  - Définitions et caractéristiques
  - Rendement
  - Argumentation

**SRI**  
**Caractéristiques, rendement et argumentation**

**BNP PARIBAS FORTIS** | La banque et l'assurance d'un monde qui change

**Définition et caractéristiques**

**Définition:** SRI = Socially Responsible Investments = Investissements Socialement Responsables (ISR)  
**Caractéristiques:** Investir de façon socialement responsable, c'est investir en actions et en obligations dans des sociétés qui :

- Prennent leurs responsabilités selon le principe **ESG** sur le plan:
  - Environnement: changements climatiques, produits chimiques dangereux, gestion des déchets;
  - Social: droits de l'homme, santé et sécurité pour les travailleurs;
  - Gouvernance: style et politique de gouvernance, ouverture à l'échange d'informations contre la corruption.
- Travaillent à des solutions tournées vers l'avenir à des problèmes qui menacent l'homme et l'environnement de façon croissante (climat, déchets, traite des enfants...)
- Il va de soi que des critères de sélection purement financiers sont également pris en compte : celui qui opte pour un placement SRI ne renonce aucunement à un rendement potentiel.

Les placements SRI se distinguent des placements ordinaires par le simple fait de travailler avec des sociétés qui répondent aux critères sus-mentionnés.

**Rendement**

Le graphique ci-dessous montre que l'index Dow Jones sustainability index n'est à aucun moment inférieur à l'index classique par excellence, l'index Dow Jones Industrial. Les produits de placements SRI n'excluent absolument pas le rendement auquel l'investisseur peut s'attendre.

Document à usage interne exclusivement  
13/10/2018

**BNP PARIBAS FORTIS** | La banque et l'assurance d'un monde qui change

**Argumentation**

**Rendement et gestion:**

- Diverses études montrent qu'un placement SRI ne performe pas moins bien qu'un placement ordinaire du point de vue du rendement.
- Les gestionnaires des produits de placements SRI ont un double objectif:
  - Gain maximal dans le cadre des objectifs du placement
  - Sélection des sociétés selon le principe ESG : Le placement SRI investit dans des sociétés soigneusement sélectionnées qui ont une vision socialement responsable à long terme. Elles se préoccupent, entre autres, de manière attentive de l'homme et de l'environnement.

**Socialement responsable:**

- Un investissement SRI signifie un gain certain pour le monde de nos enfants et petits-enfants.
- Produire et consommer durablement devient la norme, même pour les investisseurs.

**Incentive les partenaires sociaux:**

- Pour chaque souscription durant la période du 15.10 – 14.11 de minimum 1.000 EUR en produits de placement SRI de BNP Paribas Fortis, 10 EUR seront directement reversés à nos partenaires suivants :
  - Croix Rouge;
  - Plan Belgique;
  - Max Havelaar;
  - Natagora.

Document à usage interne exclusivement  
13/10/2018

Argumentaire commercial sur l'ISR de BNP Paribas Fortis



# 2 LES ACTIONS VIS-À-VIS DES CLIENTS DES ÉTABLISSEMENTS FINANCIERS

Les actions mises en place par les établissements financiers répondent à deux types de besoins :

- une première catégorie vise à informer les clients (institutionnels et particuliers) sur les concepts et les produits ISR ;
- la seconde a pour principal objectif d'inciter le client à orienter son investissement vers ce type de produits financiers.

## A. INFORMATION

### 1. PROPOSER DES PAGES INTERNET

La plupart des établissements financiers disposent aujourd'hui d'une page, d'une rubrique ou même d'un site Internet dédié à l'ISR.

On y retrouve généralement les informations suivantes :

- Historique, définition et progression du marché de l'ISR
- Engagements et initiatives (signature des Principes pour l'Investissement Responsable de l'ONU (UNPRI)<sup>17</sup>, appartenance à un groupe de travail au sein du Global Reporting Initiative (GRI)<sup>18</sup>, adhésion à des coalitions d'actionnaires de type Carbon Disclosure Project (CDP)<sup>19</sup>,...)
- Positionnement sur le marché (concurrence)
- Processus de gestion (méthodologie utilisée)
- Politique de vote et engagement actionnarial
- Offre (gamme des fonds ISR)
- Code de transparence de l'AFG/FIR<sup>20</sup> et labels (CIES<sup>21</sup>, Novethic<sup>22</sup>,...)
- Etudes, revues et lettres d'information sur l'ISR

#### Exemples :

- L'AFG dispose sur son site Internet d'une rubrique dédiée à l'ISR<sup>23</sup> contenant :
  - une définition du concept, des formes ou des styles de gestion que peut prendre l'ISR ;
  - les actions de l'AFG en matière d'ISR ;
  - une base documentaire sur l'ISR (qui référence des articles, des études, et des textes réglementaires,...) ;
  - le Code de Transparence AFG/FIR, la liste des signataires du Code et les chiffres clés.
- La Banque Postale offre à l'internaute la possibilité de "devenir incollable sur l'Investissement Socialement Responsable"<sup>24</sup>, en découvrant chaque mois une nouvelle fiche dédiée à une problématique ISR. Parmi les thèmes abordés, notons :
  - L'ISR : phénomène de mode ou phénomène durable ?
  - Comment sélectionne-t-on des titres ISR ? - L'ISR, une pratique aux multiples facettes
  - L'apport de l'évaluation ESG sur la réduction des risques

- La rubrique "Qu'est ce que l'ISR ?"<sup>25</sup> du site Internet d'Inter Expansion – Interfi, **Groupe Aprionis**, donne accès à un support de présentation qui traite des critères de la notation extra-financière, du rôle et de la responsabilité des sociétés de gestion.

- **HSBC Global Asset Management** a conçu un site dédié à l'ISR. Une rubrique présente les solutions d'investissement qui permettent aux clients de la société de gestion d'intégrer une approche ISR à l'échelle internationale<sup>26</sup>.

- **AGICAM – Groupe AG2R La Mondiale**, sur le site Internet de Prado Epargne, présente son approche ISR et sa traduction dans sa politique de vote<sup>27</sup> : "Convaincu que l'activisme actionnarial est créateur de valeur, AGICAM s'est engagée en ce sens dès 1999. L'élargissement de notre processus de gestion socialement responsable à l'épargne salariale, la création d'un comité de pilotage des fonds socialement responsables et l'obtention du label du CIES ont successivement renforcé notre positionnement en matière de gouvernance d'entreprise". Notons qu'il est possible de télécharger sur le site la politique de vote et les rapports 2009 de l'exercice des droits de vote.



Capture d'écran de la page Internet "L'ISR en 10 fiches" de La Banque Postale Asset Management

17 - <http://www.unpri.org/> - 18 - <http://www.globalreporting.org/Home> - 19 - <https://www.cdproject.net/en-US/Pages/HomePage.aspx> - 20 - Le Code de transparence est la version française, conçue et approuvée par l'Association Française de Gestion financière (AFG) et le Forum de l'Investissement Responsable (FIR), du Code européen de Transparence pour les fonds ISR ouverts au public. Il est obligatoire pour tous ces fonds - 21 - Le Comité Intersyndical de l'Épargne Salariale (CIES) : [http://comite.cies.free.fr/index\\_fichiers/slide0001.htm](http://comite.cies.free.fr/index_fichiers/slide0001.htm) - 22 - <http://www.novethic.fr/novethic/v3/le-label-isr.jsp> - 23 - [http://www.afg.asso.fr/index.php?option=com\\_docman&Itemid=234&lang=fr](http://www.afg.asso.fr/index.php?option=com_docman&Itemid=234&lang=fr) - 24 - [https://www.labanquepostale.fr/index/particuliers/placements/isr.en\\_savoir\\_plus.html](https://www.labanquepostale.fr/index/particuliers/placements/isr.en_savoir_plus.html) - 25 - <https://www.interexpansion.fr/inter-expansion/isrDefinition.do> - 26 - [http://www.assetmanagement.hsbc.com/fr/sri/inv\\_solutions.html](http://www.assetmanagement.hsbc.com/fr/sri/inv_solutions.html) - 27 - <http://www.pradoepargne.com/index.php?id=99>

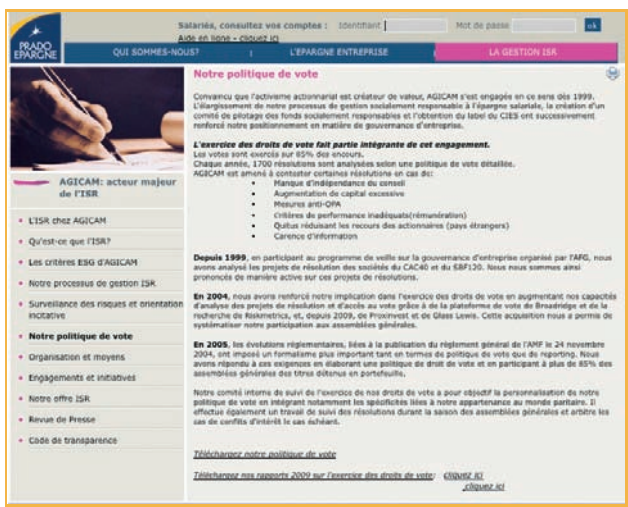




Capture d'écran de la page Internet "Qu'est ce que l'ISR ?" d'Inter Expansion – Interfi – Groupe APRIONIS



Capture d'écran de la page Internet "Solution d'investissement" du site dédié à l'ISR d'HSBC Asset Management



Capture d'écran de la page Internet "Notre politique de vote" d'AGICAM

## 2. METTRE À DISPOSITION DES LETTRES D'INFORMATION, DES ARTICLES ET DES ÉTUDES

Ces supports, à vocation pédagogique, proviennent essentiellement des sociétés de gestion.

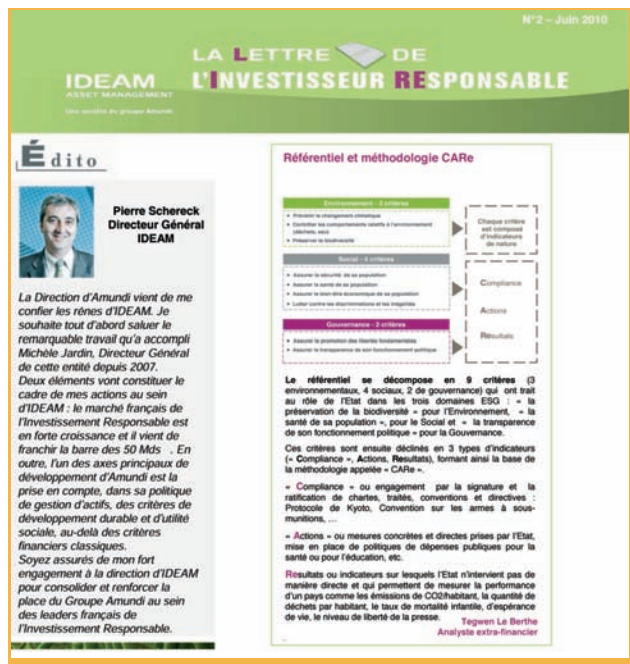
Des lettres d'information sont destinées à un large public (clientèle d'institutionnels et de particuliers). Elles sont généralement téléchargeables sur le site Internet de la société de gestion. Certaines sont également envoyées par voie postale aux clients ayant investi dans des fonds ISR. Le contenu des lettres d'information reprend généralement les rubriques suivantes :

- Une présentation de l'actualité et de l'offre ISR ;
- Une interview d'un analyste et le point de vue d'un gérant ISR sur une thématique ou un secteur d'activité économique ;
- Un focus sur un fonds de la gamme ISR.

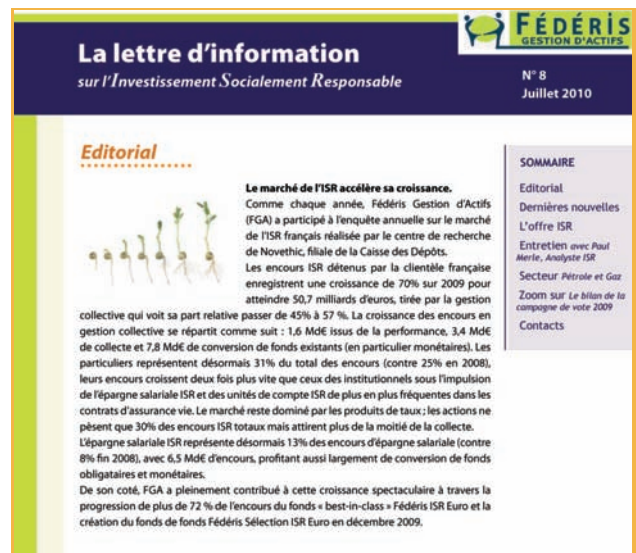
### Exemples :

- La dernière Lettre de l'Investisseur REsponsable d'IDEAM<sup>28</sup> donne la parole à son nouveau Directeur Général, qui dresse un bilan de l'évolution du marché de l'ISR (plus de 50 milliards d'euros en 2009). Elle présente également la méthodologie "CARE" de notation extra-financière des Etats.
- MACIF Gestion publie une lettre (semestrielle) sur l'ISR. Son numéro d'avril 2010<sup>29</sup>, a pour particularité de présenter le concept d'engagement actionnarial (définition et pratiques), les principaux acteurs en Europe, ainsi que le cadre réglementaire et législatif français.
- La dernière lettre (trimestrielle) sur l'ISR de Fédérig Gestion d'Actifs<sup>30</sup> propose un "Zoom sur... notre bilan de la campagne de vote 2009 en quelques chiffres".
- La lettre (trimestrielle) "Looking Ahead"<sup>31</sup> de Dexia Asset Management est une des plus exhaustives (le numéro de mai 2010 comptait par exemple 24 pages) et s'apparente plus à une revue sur l'ISR qui traite de sujets aussi variés que :
  - L'empreinte carbone des investissements ;
  - Les défis de durabilité du secteur de la construction ;
  - L'impact de l'efficacité énergétique sur le modèle économique du secteur des services publics.

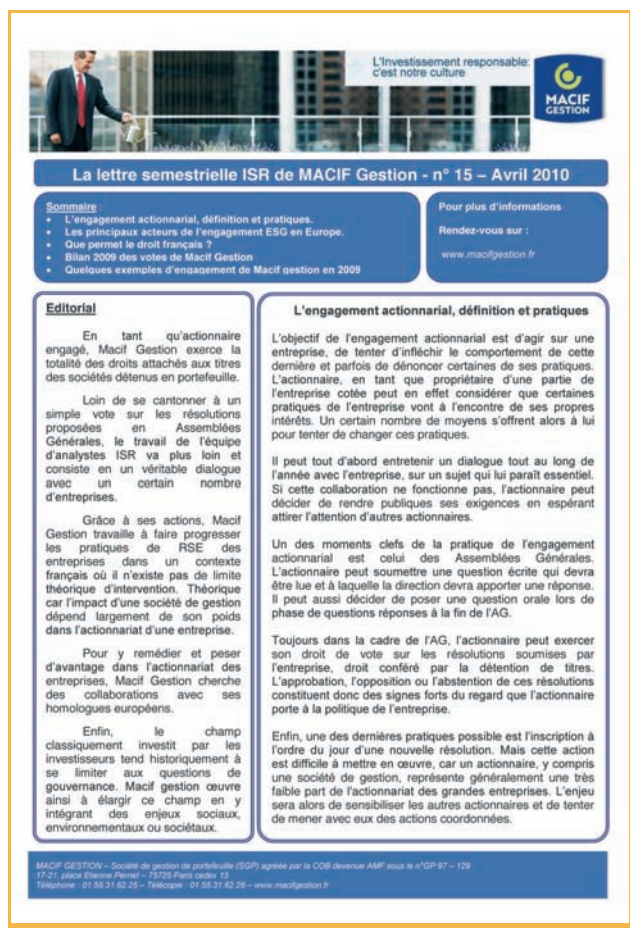
28 - <http://www.ideam.fr/home> - 29 - [http://www.macifgestion.fr/lettre\\_isr.php](http://www.macifgestion.fr/lettre_isr.php) - 30 - [http://www.federisga.fr/goFolder.do?p=menu\\_5aed72b1ba787295&f=1e9127a83980e271](http://www.federisga.fr/goFolder.do?p=menu_5aed72b1ba787295&f=1e9127a83980e271) - 31 - <http://sri.dexia-am.com/weoutline/Pages/lookingahead.aspx>



"Lettre de l'Investisseur Responsable" d'IDEAM, datée d'avril 2010



"Lettre d'information sur l'Investissement Socialement Responsable" de Fédériss Gestion d'Actifs n°8, datée de juillet 2010



"Lettre semestrielle ISR" de MACIF Gestion n°15, datée d'avril 2010



Lettre d'information sur l'ISR "Looking Ahead" de Dexia Asset Management, datée de mai 2010



Certaines sociétés de gestion rédigent également **des articles et des études** sur des sujets ayant trait à la finance durable, et plus spécifiquement à l'ISR. Ces documents sont publiés soit dans une revue interne, soit dans la presse économique et financière. Ils s'adressent généralement à des publics plutôt avertis.

#### ➔ Exemples :

- L'équipe Investissement Responsable d'**AXA Investment Managers** publie des articles dans sa revue de recherche "Investment Acumen". Ceux-ci traitent de thèmes aussi variés que :
  - Les restructurations : à manipuler avec précaution (Automne 2009)
  - La gouvernance d'entreprise contribue-t-elle – partiellement – à la performance obligataire ? (Printemps 2009)
  - Que la lumière soit : comment améliorer la gouvernance des fonds souverains ? (Printemps 2008)
  - Le Capital Humain : une valeur cachée ? (Hiver 2007/2008)
 Elle publie également une revue (semestrielle) spécialisée sur l'ISR : "RI Inside"<sup>32</sup>.



Revue "RI Inside" d'AXA Investment Managers, daté de mars 2010

- La recherche ISR d'Inter Expansion – Interfi, **Groupe Aprionis**, publie régulièrement des articles dans la presse économique et financière<sup>33</sup>.
  - L'eau, une ressource précieuse : la responsabilité de l'investisseur – Juillet, août, septembre 2010 – Analyse financière n° 36
  - Apports de l'analyse extra-financière à l'analyse financière – Janvier, février 2009 – Asset Management Magazine
  - L'investissement socialement responsable sort de sa boîte – Le 24/11/2008 – La Tribune



"L'eau, une ressource précieuse : la responsabilité de l'investisseur" – Juillet, août, septembre 2010 – Analyse financière n°36. Interview de Grégory Schneider Maunoury, Responsable de l'analyse ISR d'Inter Expansion

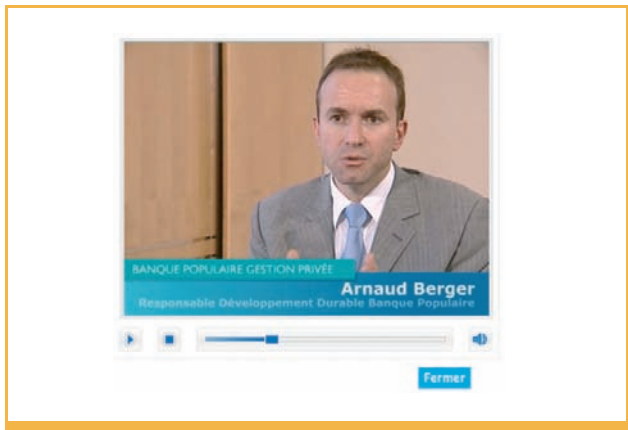
### 3. DIFFUSER DES WEB TV

De plus en plus de distributeurs communiquent auprès de leurs clientèles au moyen de Web TV. Celles-ci portent généralement sur la définition du concept et la présentation de l'offre ISR.

#### ➔ Exemples :

- Le réseau **Banque Populaire** présente deux Web TV sur l'ISR<sup>34</sup> :
  - Qu'est ce que l'Investissement Socialement Responsable ?
  - Quelles sont les entreprises éligibles ?
- **AXA Investment Managers** dispose d'une Web TV comportant des interviews sur l'Investissement Responsable, accompagnées de leur support de présentation téléchargeable sur le site<sup>35</sup> :
  - Rubrique vidéos corporate : Lise Moret, analyste quantitatif senior, présente l'outil "RI Search"
  - Rubrique fonds à la une : Jean-Pierre Hellebuyck, vice-président d'AXA IM, présente les enjeux principaux d'AXA IM en matière d'Investissement Responsable, le concept du capital humain, le fonds AXA WF Framlington Human Capital
  - Rubrique fonds à la une : Pierre Stiennon, analyste senior, présente l'Investissement Responsable chez AXA IM
- Le site Internet d'**IDEAM** renvoie vers celui de Crédit Agricole Banque Privée<sup>36</sup>, sur lequel est diffusé une Web TV qui présente l'ISR.

32 - [http://www.axa-im.fr/index.cfm?pagepath=apropos\\_axaim/investissement\\_responsable/publications](http://www.axa-im.fr/index.cfm?pagepath=apropos_axaim/investissement_responsable/publications) - 33 <https://www.interexpansion.fr/interexpansion/isrPublications.do> - 34 - [http://www.developpementdurable.banquepopulaire.fr/ddfr/p71\\_FR\\_Y.htm](http://www.developpementdurable.banquepopulaire.fr/ddfr/p71_FR_Y.htm) - 35 - [http://www.axaimwebtv.com/index.php?pay=FR&id\\_vid=0&initial\\_pay=FR&ren=1&id\\_vid3=-](http://www.axaimwebtv.com/index.php?pay=FR&id_vid=0&initial_pay=FR&ren=1&id_vid3=-) - 36 - <http://www.ca-banqueprivée.fr/l-investissement-socialement-responsable.html>



Web TV : présentation de l'ISR dans le Réseau Banque Populaire



Web TV : présentation de l'Investissement Responsable chez AXA Investment Managers



Web TV : présentation de l'Investissement Socialement Responsable chez IDEAM

## 4. PARTICIPER À DES SALONS PROFESSIONNELS

L'objectif est d'utiliser les salons dédiés à l'épargne notamment, pour mettre l'accent sur l'ISR.

### Exemple :

- A l'occasion de la 1<sup>ère</sup> Semaine de l'ISR<sup>37</sup> en France, le Forum de l'Investissement<sup>38</sup>, salon européen spécialisé sur les questions d'épargne, de bourse, de fiscalité et de gestion de patrimoine destiné à un public d'investisseurs (professionnels et particuliers) a créé un espace dédié à l'ISR réunissant une douzaine d'exposants dont plusieurs membres du Club Finance (Allianz Global Investors France, Amundi, BNP Paribas, Groupama, HSBC, La Banque Postale,...). Ce salon propose également plusieurs conférences et animations autour de l'ISR.



37 - <http://www.semaine-isr.fr/> - 38 - <http://www.foruminvest.com/pages/index.php>

## B. COMMERCIALISATION

Les pratiques commerciales diffèrent selon la clientèle considérée : investisseurs institutionnels ou clients particuliers. La première catégorie s'oriente de plus en plus vers cette forme d'investissement (cf. les chiffres du "Marché ISR français en 2009" – Novethic). Afin de répondre à leurs besoins spécifiques, les sociétés de gestion déploient des stratégies commerciales "sur-mesure", comme le soulignait le précédent Guide de l'ORSE sur la promotion de l'ISR, publié en Novembre 2009. Sauf exception, il n'a pas paru nécessaire de les reprendre dans le présent document. Celui-ci s'attache plutôt à détailler les bonnes pratiques concernant les clients particuliers vis-à-vis desquels l'effort demande à être poursuivi dans le temps, malgré la forte progression des encours enregistrée en 2009. Pour ce faire, les réponses passent par la diffusion d'outils de commercialisation de l'offre ISR et l'organisation d'opérations commerciales dans les réseaux de distribution.

### 1. DIFFUSER DE LA DOCUMENTATION À VOCATION COMMERCIALE

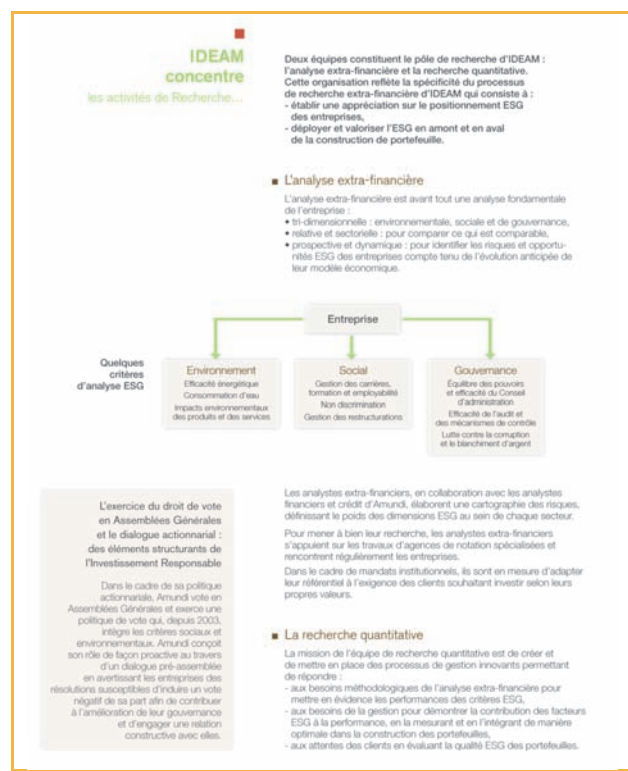
Des plaquettes commerciales sont rédigées par les sociétés de gestion, à destination d'un large public (clientèles de particuliers et institutionnels). Sous forme papier, elles sont généralement remises post entretien par les équipes de vente. Certaines sont également téléchargeables sur le site Internet de la société de gestion. Le contenu de ces supports de présentation reprend généralement les rubriques suivantes :

- L'approche ISR de la société de gestion (philosophie, engagement et convictions) ;
- Un descriptif de l'expertise ISR maison (activités de recherche et d'analyse extra-financière, construction de portefeuille et processus de gestion) ;
- Une présentation de la gamme de fonds ISR.

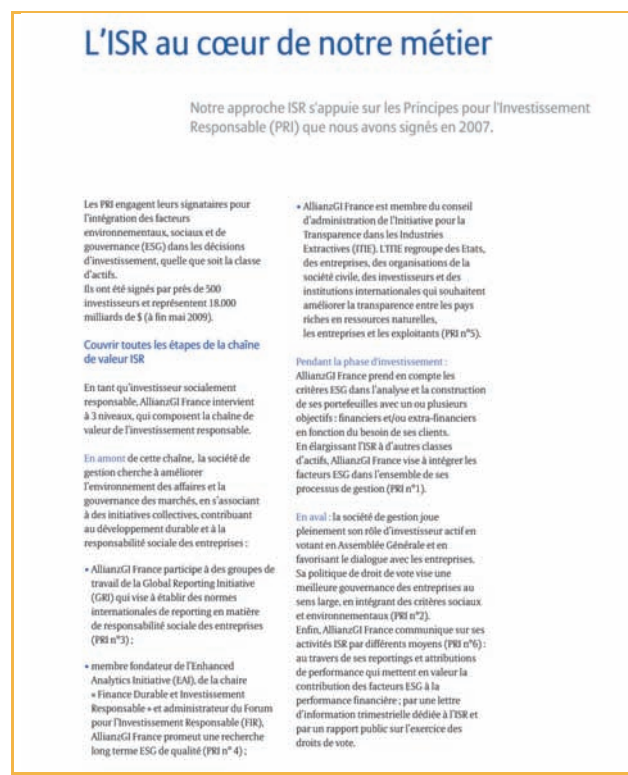
#### ➔ Exemples :

- La plaquette de présentation d'**IDEAM** a pour particularité de présenter dans le détail son pôle de recherche extra-financière constitué autour de deux axes : l'analyse extra-financière et la recherche quantitative. "Cette organisation reflète la spécificité du processus de recherche extra-financière d'IDEAM qui consiste à :  
- établir une appréciation sur le positionnement ESG des entreprises,  
- déployer et valoriser l'ESG en amont et en aval de la construction de portefeuille."
- La plaquette commerciale "L'Investissement Socialement Responsable : au-delà de la performance" d'**Allianz Global Investors France** aborde de manière exhaustive l'approche ISR de la société de gestion, qui s'appuie sur les Principes pour l'Investissement Responsable (PRI), signés par le Groupe en 2007. Un paragraphe présente "les 3 niveaux de la chaîne de valeur de l'ISR"<sup>39</sup> :  
- En amont : engagement dans des initiatives collectives ;  
- Pendant la phase d'investissement : prise en compte de critères ESG dans l'analyse et la construction de portefeuille et d'objectifs extra-financier ;  
- En aval : dialogue avec les émetteurs et vote en assemblée générales.

- Une plaquette commerciale a été conçue par **La Banque Postale Asset Management** afin d'assurer une bonne commercialisation de ces produits. Elle présente la gamme "Investir Autrement" et le processus de construction du portefeuille actions en 3 étapes<sup>40</sup>.



Plaquette commerciale d'IDEAM "L'Investissement Responsable"



Plaquette commerciale « L'Investissement Socialement Responsable : au-delà de la performance » d'Allianz Global Investors France

39 - [http://www.allianzgi.fr/fileadmin/contribution/pdf/ISR/let\\_trim\\_isr\\_fevrier.pdf](http://www.allianzgi.fr/fileadmin/contribution/pdf/ISR/let_trim_isr_fevrier.pdf) - 40 - Cf. infra : illustration de la Partie II – B – 2 : Organiser des campagnes commerciales



## 2. PROPOSER AUX RÉSEAUX DES OUTILS DE COMMUNICATION DÉDIÉS

Plusieurs établissements financiers ont créés des outils de communication destinés à leur clientèle de particuliers. On distingue notamment des planches, des affiches et des films dédiés à l'ISR, que l'on trouve sur Internet, au sein de leurs succursales, ou lors de manifestations sur le Développement Durable et l'ISR.

### Exemples :

- La Direction du Développement Durable de **HSBC France** et **HSBC Global Asset Management** ont collaboré avec la Maison d'édition Deyrolle à la création d'une planche ayant pour thème l'ISR afin de sensibiliser les clients et le grand public à l'ISR. Pour l'élaboration de la planche, HSBC a réuni un comité d'experts composé de représentants de l'AFG, du FIR, de Deyrolle, de HSBC Global Asset Management et de HSBC France. Cette planche a bénéficié du label de la Décennie de l'Education en vue du Développement Durable de l'UNESCO et des validations du Ministère de l'Écologie, de l'Énergie, du Développement durable et de la Mer (MEEDDM). Depuis l'automne 2009, elle est proposée aux écoles, via l'Education Nationale, disponible à la vente sur internet et chez Deyrolle. Elle est présentée aussi dans les agences HSBC France.

- CNP Assurances** a créé une affiche qui a été exposée lors de la semaine du Développement Durable en avril 2009. Elle présentait une définition de l'ISR, sa signification face au métier d'assureur et les valeurs du Groupe, et sa traduction dans ses portefeuilles financiers.
- BNP Paribas** communique auprès de sa clientèle de gestion de fortune à travers une animation vidéo sur l'ISR<sup>41</sup>, qui présente des entretiens menés avec des responsables et des clients de BNP Paribas Wealth Management. Cette vidéo a pour vocation de sensibiliser les clients sur l'intérêt d'investir de manière responsable. Dans le cadre de la semaine de l'ISR, une autre animation vidéo présentant les caractéristiques des produits ISR et la gamme disponible au sein de BNP Paribas est diffusée sur les écrans plasma qui équipent 1500 agences bancaires à travers la France.



Planche Deyrolle sur l'ISR  
d'HSBC et HSBC Global  
Asset Management

## INVESTISSEMENTS SOCIALEMENT RESPONSABLES

L'ISR c'est l'intégration de critères environnementaux, sociaux et de gouvernance (E.S.G.) dans les stratégies d'investissement, sous des formes très variées.

A la CNP, du fait de son métier d'assureur et des valeurs du groupe, l'ISR signifie :

- ▶ soutenir l'économie dans une stratégie de long terme, sans arbitrage spéculatif
- ▶ conforter l'engagement pris auprès des assurés : sécurité et rendement optimisés, en respectant l'engagement en faveur d'un développement durable
- ▶ considérer que ces critères ESG sont gage de solidité financière à long terme

**Encours des supports ISR de CNP à fin 2008 en France (hors Epargne salariale) : 245 millions €**

**Le saviez-vous ? La part des placements socialement responsables dans l'épargne salariale des salariés de CNP Assurances est de + 20%**

**Comment cela se traduit-il dans les portefeuilles financiers de la CNP ?**

Semaine du Développement durable du 1<sup>er</sup> au 7 avril 2009

Affiche "Investissements Socialement Responsables" de CNP Assurances

Film sur les "Investissements Responsables" diffusé sur le site Internet de BNP Paribas Wealth Management

### 3. ORGANISER DES CAMPAGNES COMMERCIALES

Pour soutenir la commercialisation de l'offre ISR, divers types de campagnes sont orchestrées. Les campagnes mises en oeuvre tout au long de l'année, et les campagnes plus ponctuelles, déployées à l'occasion d'événements d'envergure nationale ou régionale.

Ces campagnes visent à promouvoir les fonds ISR en direct ou via les contrats d'assurance-vie, qui en tant que placement préféré des Français, constituent un bon vecteur de diffusion, au même titre que l'épargne salariale. Quelques établissements ont poussé la logique de l'intégration en incorporant des fonds ISR à l'offre de placements qu'ils proposent en priorité à leurs clients.

#### ➔ Exemples :

- Une enquête de satisfaction conduite en 2008 avait reconnu l'ISR comme la 1<sup>ère</sup> expertise d'**Allianz Global Investors France** par près de 50% des commerciaux d'Allianz France interrogés. A cette époque, les encours gérés sur l'ensemble des classes d'actifs ISR, s'élevaient à près de 5 milliards d'euros, les réseaux apportant une contribution proche de 1 milliard €.
- Depuis mars 2009, **BNP Paribas Assurance** propose à ses clients désireux d'avoir une démarche pro-active sur les thématiques environnementale et sociale 3 fonds ISR éligibles dans des contrats d'assurance vie.
- En 2009, **La Banque Postale** a décidé de poursuivre la réduction de son cœur de gamme OPCVM<sup>42</sup> en limitant à 7 produits "essentiels" la sélection d'offre proposée aux clients par les conseillers commerciaux. Parmi ces produits figurent 2 fonds d'investissement socialement responsable de la gamme dédiée "Investir Autrement".
- A l'occasion de la Semaine de l'ISR, **Crédit Agricole** et sa filiale **Amundi**, proposent aux 39 Caisses Régionales de Crédit Agricole de relayer une campagne commerciale "Faisons découvrir, à nos clients, l'offre de produits ISR du Crédit Agricole", avec des droits d'entrée à 0% sur les OPCVM de la gamme ISR. Cette action est disponible via tous les canaux de distribution (agences bancaires, site Internet, et téléphone) des Caisses Régionales relayant cette opération.
- A l'occasion de la Semaine de l'ISR, **Cortal Consors** – **Groupe BNP Paribas**, lance une campagne de promotion et de sensibilisation à l'ISR auprès de ses clients. Elle s'illustre, entre autres, par l'intégration de 6 fonds ISR dans la buy list des conseillers de clientèle, et par différents outils de communication, tels qu'un quizz et un jeu concours permettant de gagner un portefeuille ISR.

<sup>42</sup> - Les Organismes de Placement Collectif en Valeurs Mobilières (OPCVM) sont une famille de fonds d'investissement qui regroupent les SICAV (Sociétés d'Investissement à Capital Variable), les FCP (Fonds Communs de Placement) et leurs déclinaisons spécialisées (FCPI, FCPR, FCPE, FCIMT,...).



**L'Investissement Socialement Responsable en pratique**

L'Investissement Socialement Responsable (ISR) vise à soutenir des entreprises qui contribuent à l'émergence d'une croissance économique "durable". Ainsi, dans sa sélection de titres, La Banque Postale Asset Management (LBPM) intègre des critères extra-financiers liés à l'environnement, à la dimension sociale et aux questions de gouvernance préalablement aux critères financiers traditionnels.

**Une construction du portefeuille actions en 3 étapes <sup>(2)</sup>**

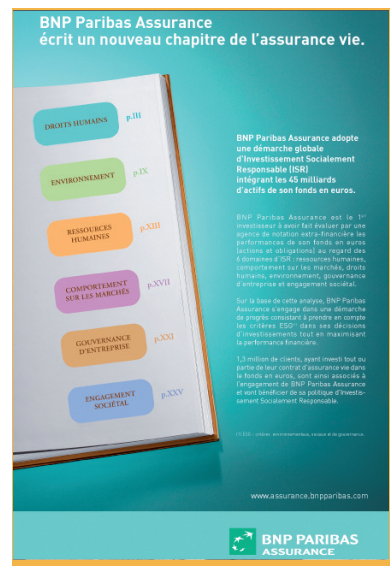
Chaque OPCVM de la gamme "Investir Autrement" dispose d'un univers d'investissement initial propre à chacun.

- 1<sup>re</sup> étape : LBPM exclut de cet univers les titres des entreprises liées de près ou de loin à la production d'armes controversées,
- 2<sup>e</sup> étape : 3 critères extra-financiers appelés "filtres ESG" (cf. encadré) sont appliqués aux entreprises de l'univers d'investissement initial pour constituer l'univers d'investissement des valeurs responsables,
- 3<sup>e</sup> étape : une fois l'ensemble des critères précédents appliqués, le choix des valeurs composant le portefeuille porte sur les titres offrant le meilleur potentiel de performance boursière.

**Découvrez la gamme "Investir Autrement"**

Parce que La Banque Postale partage les convictions de l'Investissement Socialement Responsable (ISR), elle enrichit sa gamme "Investir Autrement". Composée d'OPCVM gérés selon les principes ISR, cette gamme vous permet de promouvoir, à travers votre épargne, des entreprises qui intègrent le développement durable au cœur de leur stratégie et pour certains fonds, de soutenir des projets utiles à la société.

Plaquette commerciale "Investir Autrement – Donnez un autre sens à vos placements" de La Banque Postale Asset Management.



**BNP Paribas Assurance écrit un nouveau chapitre de l'assurance vie.**

BNP Paribas Assurance adopte une démarche globale d'Investissement Socialement Responsable (ISR) intégrant les 45 milliards d'actifs de son fonds en euros.

BNP Paribas Assurance est le 1<sup>er</sup> investisseur à avoir fait évaluer par une agence de notation ses pratiques de performance de son fonds en euros sociaux et environnementaux au regard des données ESG (ressources humaines, comportement sur les marchés, droits humains, environnement, gouvernance d'entreprise et engagement sociétal).

Sur la base de cette analyse, BNP Paribas Assurance s'engage dans une démarche de progrès constant à prendre en compte les critères ESG dans ses décisions d'investissement tout en maximisant la performance financière.

1,5 million de clients, ayant investi tout ou partie de leur contrat d'assurance vie dans le fonds en euros, sont ainsi associés à l'engagement de BNP Paribas Assurance et au bénéfice de sa politique d'Investissement Socialement Responsable.

(1) ESG : environnement, sociaux et de gouvernance.

www.assurance.bnpparibas.com

**BNP PARIBAS ASSURANCE**

Plaquette de BNP Paribas Assurance sur l'assurance vie.



# 3

# LES ACTIONS DE PLACE POUR ENCOURAGER LE DÉVELOPPEMENT DE L'ISR

Les instances de place contribuent activement à la promotion et la diffusion de l'ISR. L'année 2010 a été marquée par deux initiatives majeures.

## LES INITIATIVES MAJEURES DE L'ISR EN 2010



### • La 1<sup>ère</sup> semaine de l'ISR en France – 4 au 10 octobre 2010

Lancée à l'initiative du Forum pour l'Investissement Responsable (FIR), cette semaine est organisée sous le Haut Patronage du Ministère de l'Ecologie, de l'Energie, du Développement durable et de la Mer (MEEDDM). À l'instar d'initiatives similaires lancées ces dernières années en Belgique et en Grande Bretagne, elle a pour vocation de proposer une série d'événements liés à la promotion de l'ISR. Ces événements s'adressent à des publics variés : investisseurs, distributeurs, particuliers... Ils prennent la forme de conférences, ateliers, rencontres, formations, animations dans les réseaux bancaires et d'assurances.

Pour en savoir plus : [www.semaine-isr.fr](http://www.semaine-isr.fr)

### • L'Investissement Socialement Responsable – Guide publié par la FBF en Juillet 2010

Réalisé par la Fédération Bancaire Française (FBF) dans le cadre du programme "Les Clés de la Banque", en partenariat avec l'ORSE, le FIR et Novethic, ce guide propose des réponses simples à une trentaine de questions que peuvent se poser tous ceux qui découvrent ou souhaitent plus d'informations sur ce mode d'investissement.

Ce guide est une première réponse aux efforts de sensibilisation et de communication identifiés dans le Guide de promotion de l'ISR publié par l'ORSE en novembre dernier. Il est intéressant de noter que plusieurs établissements financiers le diffuseront à leurs collaborateurs ou lors d'événements à l'occasion de la Semaine de l'ISR.

Pour plus d'informations : [www.lesclesdelabanque.com](http://www.lesclesdelabanque.com)



Ces deux initiatives viennent enrichir celles déjà recensées dans Le Guide de Promotion de l'ISR par les établissements financiers - Bonnes pratiques en France et à l'étranger - ORSE (cf Note de bas de page 43 et [www.orse.org](http://www.orse.org)) :

### • Charte de Développement Durable de l'AFA



ASSOCIATION FRANÇAISE DE L'ASSURANCE



Depuis 2005, la Fédération Française des Sociétés d'Assurance (FFSA) a engagé des actions de promotion de l'ISR. L'Association Française de l'Assurance (AFA) - réunissant la FFSA et le GEMA (Groupement des entreprises mutuelles d'assurances) - a intégré dans la charte de Développement Durable qu'elle a publiée en 2009 un article dédié à l'ISR. L'objectif est de favoriser une politique d'investissements responsables, par la communication de la démarche ISR, l'encouragement de la recherche, le développement de produits et le soutien au développement économique (PME, infrastructures).

Pour plus d'informations : [www.assfass.fr](http://www.assfass.fr)

### • Charte de l'Investissement Responsable des acteurs de la Place de Paris



Paris, le 2 juillet 2009

Sept associations professionnelles (AFG, AF2I, la FBF, la FFSA, le FIR, la SFAF et Paris EUROPLACE) ont signé en Juillet 2009 la Charte de l'Investissement Responsable. Cette dernière s'articule autour de trois axes : développer l'ISR et l'information extra-financière des entreprises, favoriser les dialogues entre émetteurs et investisseurs et favoriser la finance de long terme. Concernant l'ISR, elle prévoit un reporting annuel sur la prise en compte des critères ESG de la part des investisseurs membres des associations signataires et plus globalement, une évaluation annuelle de l'avancée des actions de promotion des axes de la charte entreprises par les signataires. Pour plus d'informations : [www.paris-europlace.net](http://www.paris-europlace.net)

43 - Publié en novembre 2009, ce guide énonce les principales questions que doivent se poser les professionnels de la finance (banques, sociétés de gestion, compagnies d'assurance) lors de la conception et de la commercialisation d'un produit ISR. Il souligne le besoin de renforcer de manière significative les efforts en terme de sensibilisation et de communication à l'ISR.

### • Code de Transparence AFG/FIR



Le Code de Transparence est un engagement que sont invitées à prendre les sociétés de gestion, pour fournir aux investisseurs des explications claires et structurées sur les fonds se revendiquant ISR. Ces informations portent sur leurs caractéristiques, les méthodes d'évaluation, les critères d'analyse extrafinanciers, et les politiques de dialogue avec les entreprises. Ce code, élaboré conjointement par la Commission ISR de l'AFG, le FIR et Eurosif, est la version française du Code européen de Transparence pour les fonds ISR ouverts au public. Depuis Juillet 2010, l'adhésion à ce Code est devenue obligatoire.

Pour plus d'informations : [www.afg.asso.fr](http://www.afg.asso.fr)

### • Label CIES



Ce label est délivré par le Comité Intersyndical de l'Épargne salariale (CIES) et atteste que les gammes de fonds proposés dans le cadre du dispositif de l'épargne salariale intègrent des critères ESG dans leur gestion. Le label CIES est attribué par un comité ad hoc qui vérifie que

les offres d'épargne salariale répondent aux critères énoncés dans leur cahier des charges. L'attribution du label est confirmée périodiquement. Le label vise à orienter les fonds des salariés dans un sens conforme à leurs intérêts, à mieux sécuriser leurs placements et à influencer le comportement des entreprises en utilisant un effet de levier grâce aux sommes collectées.

Le label CIES est attribué à la demande de la société de gestion. Son attribution est gratuite.

Pour plus d'informations : <http://comite.cies.free.fr/>

### • Label Novethic



Ce label vise une meilleure information du grand public. Il permet à l'épargnant de vérifier que les pratiques de gestion du fonds prennent systématiquement en compte les critères ESG. Il ne garantit pas la performance financière du fonds ISR et n'est pas une incitation d'achat. Il ne garantit pas non plus que la com-

position du fonds corresponde aux valeurs éthiques individuelles de chacun des souscripteurs. Le label est attribué pour une durée d'un an maximum, sans reconduction automatique. Novethic conduit des contrôles à mi-année sur le respect des exigences du label. En cas de non-conformité, le label peut être retiré. Novethic dispose d'un comité d'experts indépendants qui apportent un avis consultatif sur la méthodologie du label ISR. Novethic peut saisir ce comité en cas de problème posé par l'application de la méthodologie à un fonds et de litiges sur cette attribution. Depuis 2010, une contribution financière est demandée par Novethic aux sociétés de gestion afin de financer les travaux d'analyse et de vérification inhérents à la délivrance du Label.

Pour plus d'informations : [www.novethic.fr](http://www.novethic.fr)



3



# LE CLUB FINANCE DE ORSE A PUBLIÉ :



Rapport - Finance & Développement Durable :  
La promotion de l'ISR par  
le marché des PME - PMI  
Novembre 2008



Guide "La promotion de  
l'ISR par les établissements  
financiers"  
Bonnes pratiques en France  
et à l'étranger  
Novembre 2009



Guide Finance et  
Développement Durable  
Bonnes pratiques  
2006

Ce guide est réalisé dans la cadre de :

