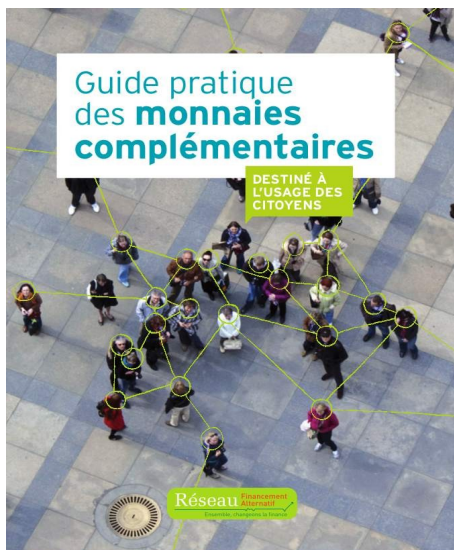


Monnaies complémentaires : sortie d'un guide pratique à l'attention des citoyens !

Les projets de monnaie complémentaire se multiplient à travers le monde, et notamment à Bruxelles et en Wallonie. Dans ce contexte, le Réseau Financement Alternatif publie un Guide pratique des monnaies complémentaires à l'attention des citoyens. Comme son nom l'indique, le but de l'ouvrage est de guider toute personne décidée à se réapproprier un outil financier classique pour en faire un outil citoyen.



En se basant sur l'expérience concrète des groupes locaux Financité qui, en Belgique francophone, réfléchissent à une autre approche de l'argent, le Réseau Financement Alternatif (Financité) publie aujourd'hui un **Guide pratique des monnaies complémentaires**. Découpé en sections et fiches techniques, chaque étape nécessaire à la création d'une monnaie citoyenne y est détaillée et facilement identifiable : comment former un groupe, construire une architecture monétaire, choisir le mode de fonctionnement adéquat, résoudre les écueils législatifs (impôt, rémunération, TVA...), promouvoir sa monnaie, comment la gérer ou rendre le projet pérenne sont autant de sujets que le Guide aborde de manière pratique.

Le Réseau Financement Alternatif soutient les citoyens, créateurs de monnaie complémentaire

Depuis plusieurs années, le Réseau Financement Alternatif apporte un soutien logistique et financier aux groupes locaux Financité au sein desquels se réunissent des citoyens désireux de s'informer sur les alternatives à l'économie classique ou de mettre en place des actions concrètes. A côté des groupes de sensibilisation, de micro-épargne, d'investissement éthique... le Réseau Financement Alternatif soutient de nombreux projets de monnaie complémentaire en Wallonie et à Bruxelles : l'Épi lorrain en Gaume et en Lorraine belge, la Minuto dans la région de Braine-le-Comte, le Ropi à Mons, le *valeureux* à Liège... sont autant de monnaies déjà en circulation ou en passe de se créer. Autant d'initiatives qui

témoignent d'une vraie volonté citoyenne de se réapproprier la monnaie pour en faire un outil social, ancré dans l'économie réelle et centré sur les échanges locaux, en renforçant l'identité et la cohésion au sein d'une région donnée.

À tous les projets en cours ou à venir, le guide pratique apportera une aide précieuse en les accompagnant dans leur démarche et en identifiant les étapes indispensables à la mise en place d'une monnaie.

Le guide pratique est disponible sur le www.monnaiecomplementaire.be. Si vous souhaitez recevoir un exemplaire papier, merci de contacter notre service presse.

Contacts presse :

Laurence Roland :
laurence.roland@rfa.be
02/340 08 65
Amandine Clout :
amandine.clout@rfa.be
02/340 08 62



Depuis 1987, des associations, des citoyens et des acteurs sociaux se rassemblent au sein du Réseau Financement Alternatif pour développer et promouvoir la finance responsable et solidaire. Retrouvez tous nos communiqués sur www.financite.be.